

卷18 2023年普通高中学业水平选择性考试（广东卷）

物理试题答题卡

姓名 _____
准考证号

缺考标记（考生禁止填涂） ☐



正确填涂
错误填涂
填涂样例

注意

事项

1.答题前，考生须准确填写自己的姓名、准考证号，并认真核对条形码上的姓名、准考证号。

2.选择题必须使用2B铅笔填涂，非选择题必须使用0.5毫米黑色墨水签字笔书写，涂写要工整、清晰。

3.按照题号在对应的答题区域内作答，超出答题区域的答题无效，在草稿纸、试题卷上作答无效。

4.答题卡不得折叠、污染、穿孔、撕破等。

选择题（请用2B铅笔填涂）（共46分）

1 ☐A ☐B ☐C ☐D

2 ☐A ☐B ☐C ☐D

3 ☐A ☐B ☐C ☐D

4 ☐A ☐B ☐C ☐D

5 ☐A ☐B ☐C ☐D

6 ☐A ☐B ☐C ☐D

7 ☐A ☐B ☐C ☐D

8 ☐A ☐B ☐C ☐D

9 ☐A ☐B ☐C ☐D

10 ☐A ☐B ☐C ☐D

非选择题（请用0.5毫米黑色墨水签字笔书写）（共54分）

11.（7分）

(2) ③ _____

(3) _____

(4) _____

12.（10分）

(1) _____ (2) ② _____

③ _____ (4) _____

严禁超出矩形边框作答

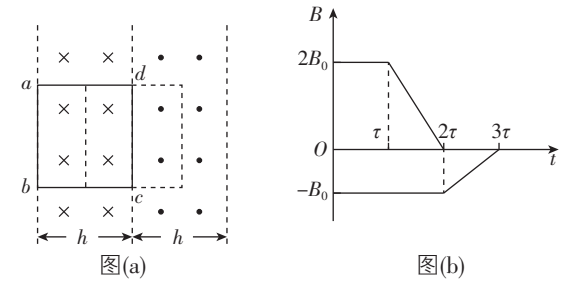
13.（9分）

严禁超出矩形边框作答

严禁超出矩形边框作答

严禁超出矩形边框作答

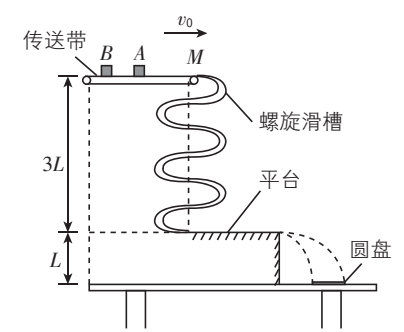
14. (13分)



严禁超出矩形边框作答

严禁超出矩形边框作答

15. (15分)



严禁超出矩形边框作答